



HERD-TRD探测器设计与实验测试

刘熙文

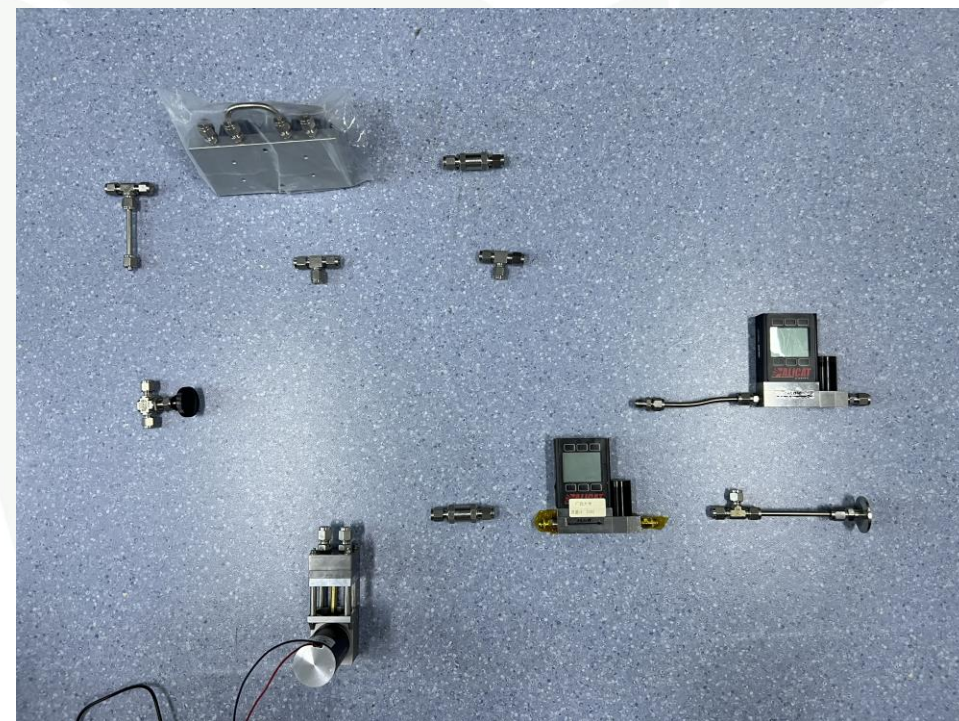
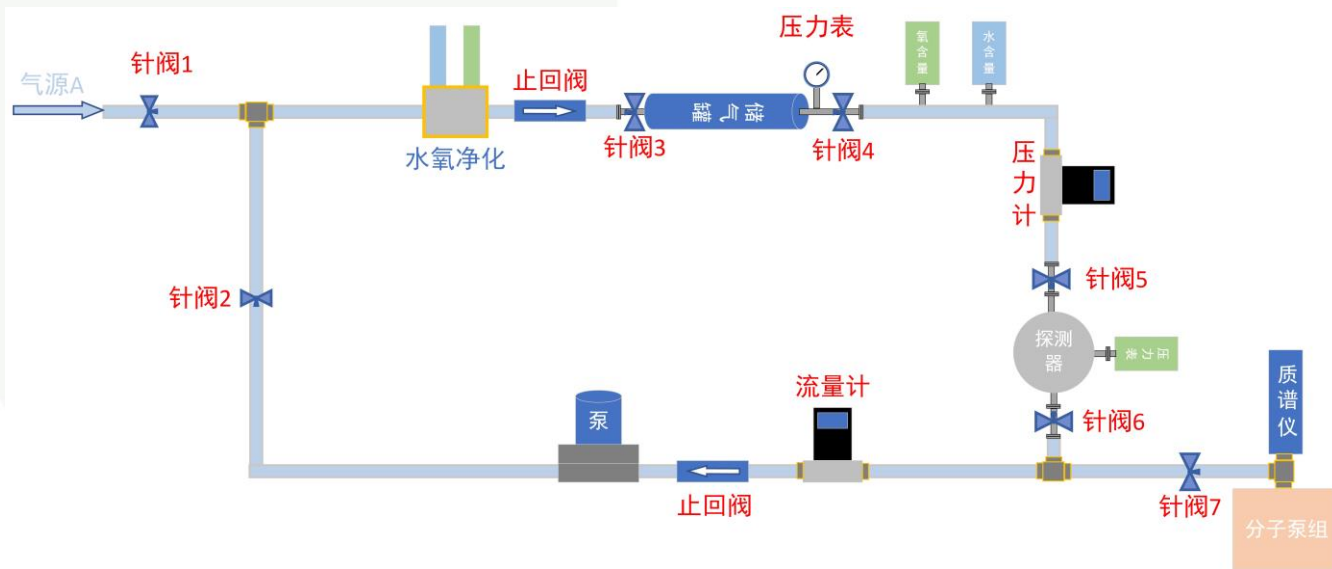
21 November 2023



空间粒子探测技术实验室
SPACE PARTICLE DETECTION TECHNOLOGY LABORATORY



气体净化系统





气体净化系统

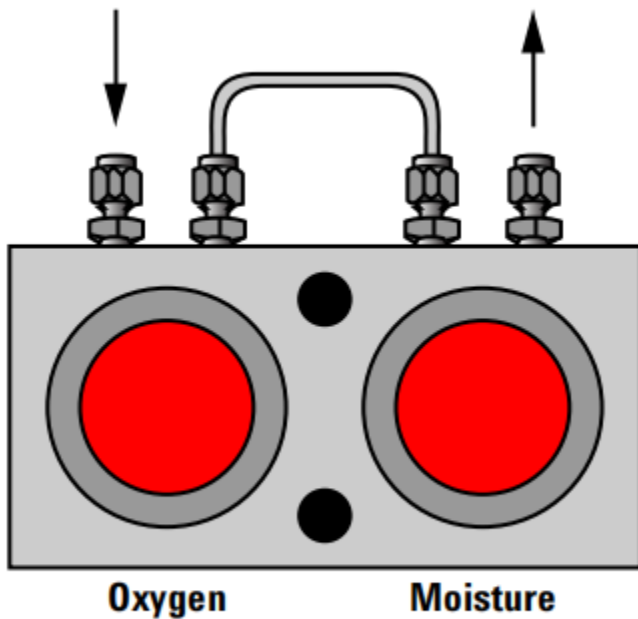


Figure 36. Two-position connecting unit

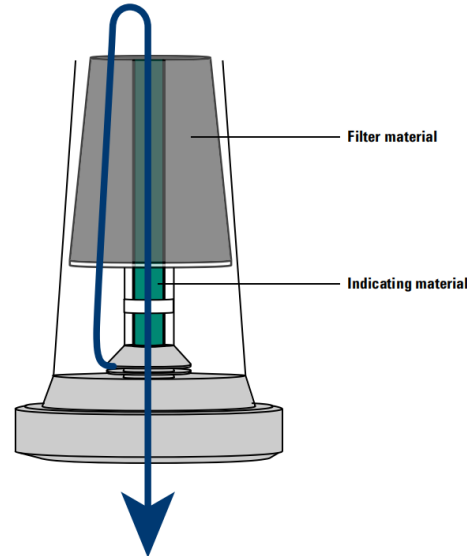


Figure 39. Flow of gas through the Gas Clean Filter

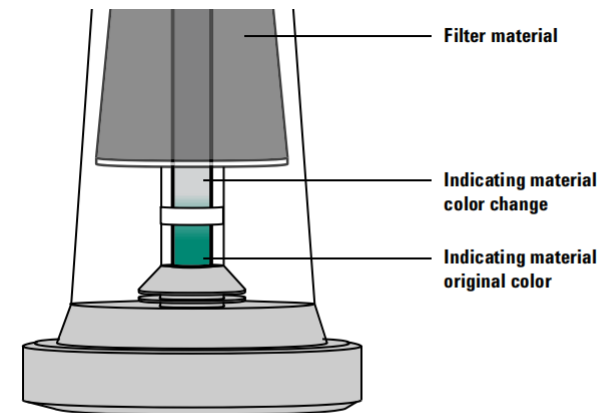


Figure 44. Indicating a leak upstream from the filter

When about 75% of the indicator changes color from the top down, this indicates that the entire filter is consumed and needs to be replaced.

- 9 Restore to normal operating supply pressure and method settings. Remember to keep at a minimum supply pressure of 2 bar (30 psi).
- 3 If your system pressure is higher than 7 bar (100 psi), reduce the pressure to a pressure no lower than 2 bar (30 psi) to ensure easy removal of the saturated filter.

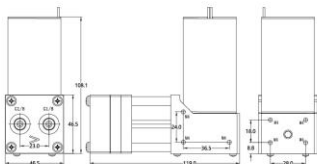


循环泵

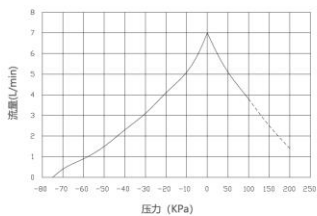
HG7系列高温隔膜泵



- ✓ 用途: 抽真空、打气、传输
- ✓ 介质: 气体、蒸汽、气液混合 (可短时间抽液体)
- ✓ 应用: 高温气体采样



曲线图 (仅供参考)



51

产品参数

性能参数	
型号	12V HG7BL1275
	24V HG7BL2475
最大流量	7L/min (空气)
真空度	-75KPa
最大压力	250KPa
持续真空	-75KPa
允许压力	<100KPa
启动真空	-75KPa
启动压力	250KPa
电机参数	
电机类型	直流无刷
电压	12V/24V
最大功率	13W
额定转速	3000rpm
湿度	0~90%RH
接触部位	
泵头材质	316不锈钢
隔膜材质	FKM
阀片材质	PTFE
其他参数	
介质温度	0~150°C
环境温度	0~50°C
机械噪音	<60dB
重量	880g





流量计

满量程质量流量控制器	满量程压损 ¹ (psid) 排气到大气中
0.5 sccm – 50 sccm	1.0
100 sccm – 500 sccm	1.0
1 slpm	1.5
2 slpm	3.0
5 slpm	2.0
10 slpm	5.5
20 slpm	20.0
50 slpm	2.0
100 slpm	3.2
250 slpm	2.4
500 slpm	6.5
1000 slpm	14.0
1500 slpm	17.0
2000 slpm	28.6
3000 slpm	16.8
5000 slpm	14.1



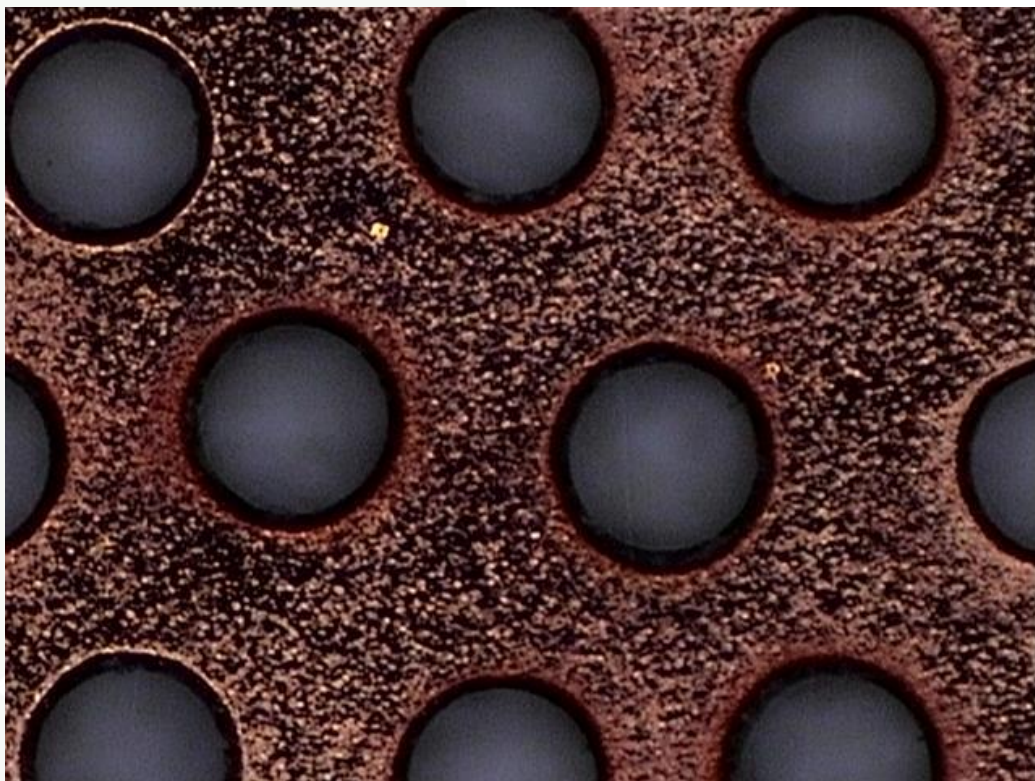
Warning: Using the flow controller above the maximum specified internal line pressure, or above the maximum recommended differential pressure between the inlet and outlet, will result in permanent damage to the internal pressure sensors.

A common cause of this problem is the instantaneous application of high-pressure gas, as from a snap-acting solenoid valve either upstream or downstream of the flow controller. If you suspect that your pressure sensor is damaged, please discontinue use of the device and contact Alicat. See the chart below for pressure limits.

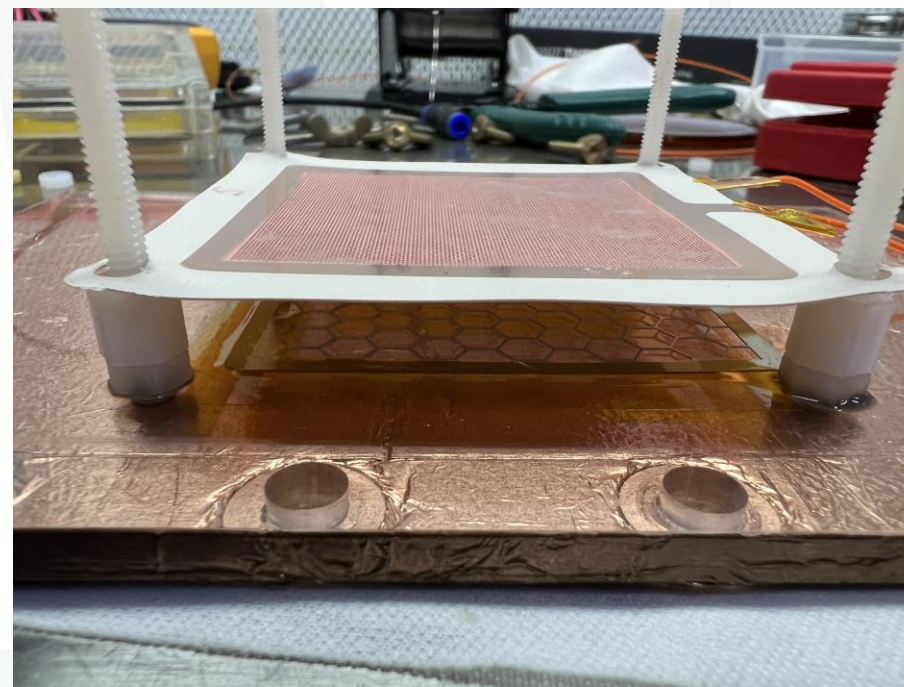
Model	Max Common Mode Pressure	Max Differential Pressure
MC, MCR, MCS, MCE, MCP, MCV	175 PSIA	75 PSID
MCW, MCRW	80 PSIA	15 PSID
MCQ, MCRQ	400 PSIA	75 PSID



电荷积累



	RO3003-3	RO3003-4	RO3003-5	RO3006-3	RO3006-4	RO3006-5
抛光前电阻 /GΩ	4.7734	4.9072	3.9654	3.8839	3.7049	3.6574
抛光后电阻 /GΩ	5.1132	5.1185	4.7237	3.7666	3.0692	3.1261
抛光后耐压测试/V	670	650	700	700	720	760





优化场笼



2023/11/20 09:13

线路板购销合同-深圳捷多邦科技有限公司



合同编号:

线路板购销合同

甲方(需方): 广西大学
联系人:
电话/手机: 18577871918
客户编号: 192128M
公司地址: 广西 南宁 西乡塘区大学东路100号广西的大学物理学院

乙方(供方): 深圳捷多邦科技有限公司
联系人: 邓文雄
电话/手机: 13631614938
电子邮箱: service.pcb@jdbpcb.com
公司地址: 深圳市宝安区福永街道龙王庙工业区32-33栋

双方本着相互尊重、共同发展、互利互惠的合作原则,经双方平等协商签定本合同,为保护供需双方的合法权益,经协商同意签订本合同;经确认甲方同意向乙方购买如下所示产品,清单如下:

序号	品名	订单号	产品描述	数量	小计	
1	PCB	192128M53	文件名:场笼_工程样机_V7.2.2_20231115. 48.2*15cm, FPC, 2层, 0.1mm, 黄色, 沉金, 1/2OZ	5pcs	1,023	
合计人民币					大写: 壹仟零贰拾叁元	¥: 1,023元

- 说明:
- 验收标准: PCB验收标准 IPC-A-600 II级, 拼板出货允许有打叉板和补线补锡的情况, 如不接受, 请下单时说明, 我司将按照更高一级标准生产。
 - 甲方在下单时必须提供详细准确的工艺要求, 如有特殊要求的请在下单时在备注要求里面说明, 没有说明的乙方将按正常标准生产。
 - 在乙方投产生产后, 甲方提出设计资料更改或停止生产加工; 甲方应承担乙方因此受到的加工成本及材料费用; 在不造成报废的前提下, 乙方尽量满足甲方的更改要求, 并相应顺延交期。
 - 如果订单有工程EQ问题, 订单交期需从确认工程EQ后开始计算。
 - 购方在收到本合同项下货物后, 若有质量问题, 应在收到货物后7天内以书面形式提出, 期满后提出的, 视为合格, 在上述期限内提出的质量异议, 双方应及时协商解决, 若因产品质量问题导致定做人无法使用, 销方应重新供货, 购方不要求补货时销方只承担有问题产品的退换货成本损耗。
 - 运输方式、运费、发票: 详见订单详情。
 - PCB板在真空包装情况下保质期6个月(超过3个月贴片前须烘烤: 120°C*6h, 超过9个月建议报废, 不保证贴片质量)。
 - 付款信息
开户行: 中国工商银行深圳福永支行
开户名: 深圳捷多邦科技有限公司
银行账号: 400 0027 5092 0029 3540
 - 所有与产品相关的要求、标准, 若与合同条款冲突, 以合同为准。
 - 本合同经双方盖章后生效, 双方可通过在电子件、复印件上加盖印章、可靠的电子签章或其他双方认可, 合同生效后甲方不得单方面擅自取消订单, 本合同传真件、扫描及复印件具有同等法律效力 本合同履行过程中, 如需变更条款, 须经双方协商一致后签署补充协议方可执行。
 - 本双方后期对本合同各项条款产生争议的, 可协商解决, 协商不成的, 双方向乙方所在地人民法院提出诉讼。

需方(盖章): 广西大学
经办人:
日期: 2023-11-14

供方(盖章): 深圳捷多邦科技有限公司
经办人: 邓文雄
日期: 2023-11-14

