



# 翡翠湾酒店

# EMERALD BAY HOTEL

## 酒店位置

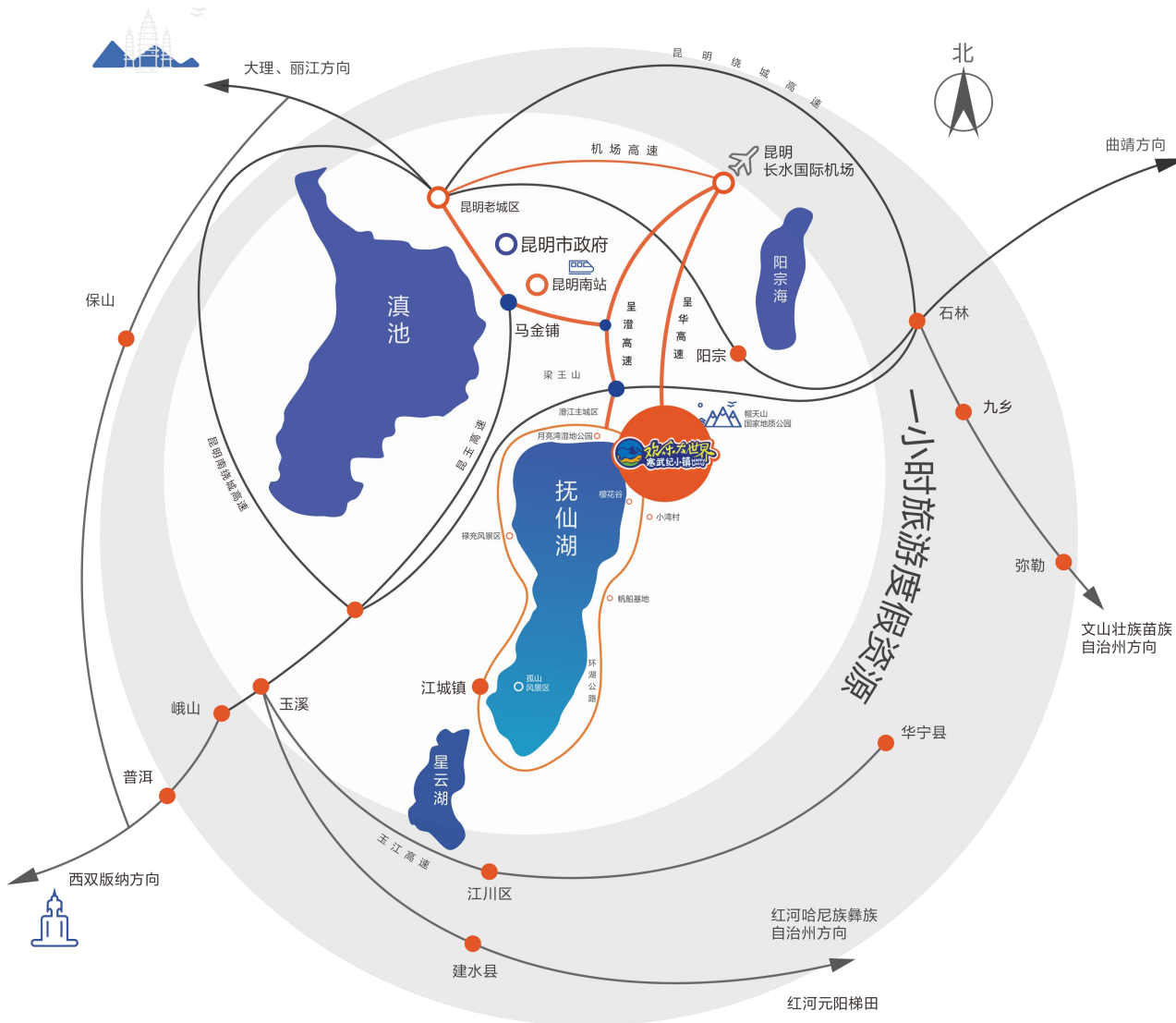


翡翠湾酒店位于云南寒武纪小镇欢乐大世界园区内，坐拥抚仙湖山水风光及万亩欢乐王国资源配套。

酒店拥有463间设计雅致且独立宽敞的观景阳台，绝美景色再次一览无余。

酒店拥有翠香园全日餐厅，提供自助早餐及二十四小时全日客房送餐服务，为宾客出行提供个性化便捷服务。

在依山傍水的环境中，这里将是您休闲度假的理想之所。



云南省·玉溪市澄江市·寒武纪小镇欢乐大世界园区内

距昆明火车站约65公里，驾车大约需70分钟

距昆明南火车站约46公里，驾车大约53分钟

距昆明长水国际机场约73.5公里，驾车约60分钟

距澄江市汽车客运站约15公里，驾车约25分钟

距澄江市中心步行街约10公里，驾车约20分钟



# 园区游玩地图





# 大堂



## 客房

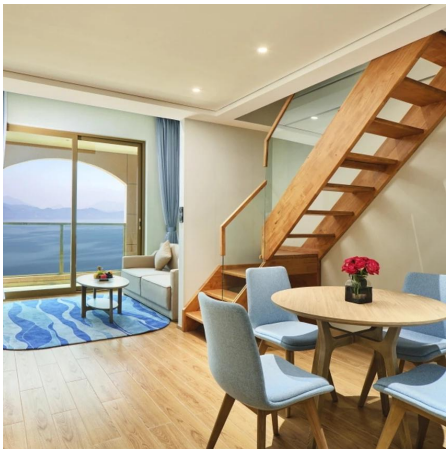


酒店拥有462间客房，大部分客房享有独立观景阳台，畅快呼吸山间清新空气的同时，还可享受动人湖景，给您带来难忘的入住体验。

客房均设有独立淋浴间及洗护用品、电视机、电话、独立热水器、独立空调、保险箱、小冰箱、吹风机、体重秤等，让您彻底舒缓疲惫的身心，享受高质量服务体验。

房间配有免费高速有线连接和无线网络。

此外，入住还可免费借用烫衣板、熨斗、温奶瓶、婴儿车、婴儿床、婴儿沐浴椅、儿童浴盆、儿童马桶垫、保温壶、荞麦枕、海绵枕、三合一充电器、转换器、简易功夫茶具、电暖器、加热器等。



# 酒店客房

房型	数量	面积m <sup>2</sup> (含阳台 / 花园)	房间景色	床型及其他
豪华大 / 双床房	136 / 190	49.76	山景	大床 / 双床
萌宠大 / 双床房	1 / 9	49.76	山景	大床 / 双床
豪华湖景大 / 双床房	19 / 23	49.76	湖景	大床 / 双床
豪华家庭房	12	67-70	山景	双床
豪华复式套房	25	70	山景	大床
豪华复式家庭套房	12	84-99	山景	双床
豪华双卧套房	21	84-99	山景	双床
湖景复式家庭套房	11	84-99	湖景	双床
湖景双卧套房	3	84-99	湖景	双床
独栋别墅	1	689	山景	六卧+三厅+影音+花园+私人泡池



## 客房 豪华大 / 双床房 49.76m<sup>2</sup>

位于酒店1-7层，一室一卫格局，配备独立阳台、独立式空调、独立淋浴间、书桌、休闲椅及免费无线网络等。

大床尺寸：1.8m \* 2m \* 1 / 双床尺寸：1.35m \* 2m \* 2

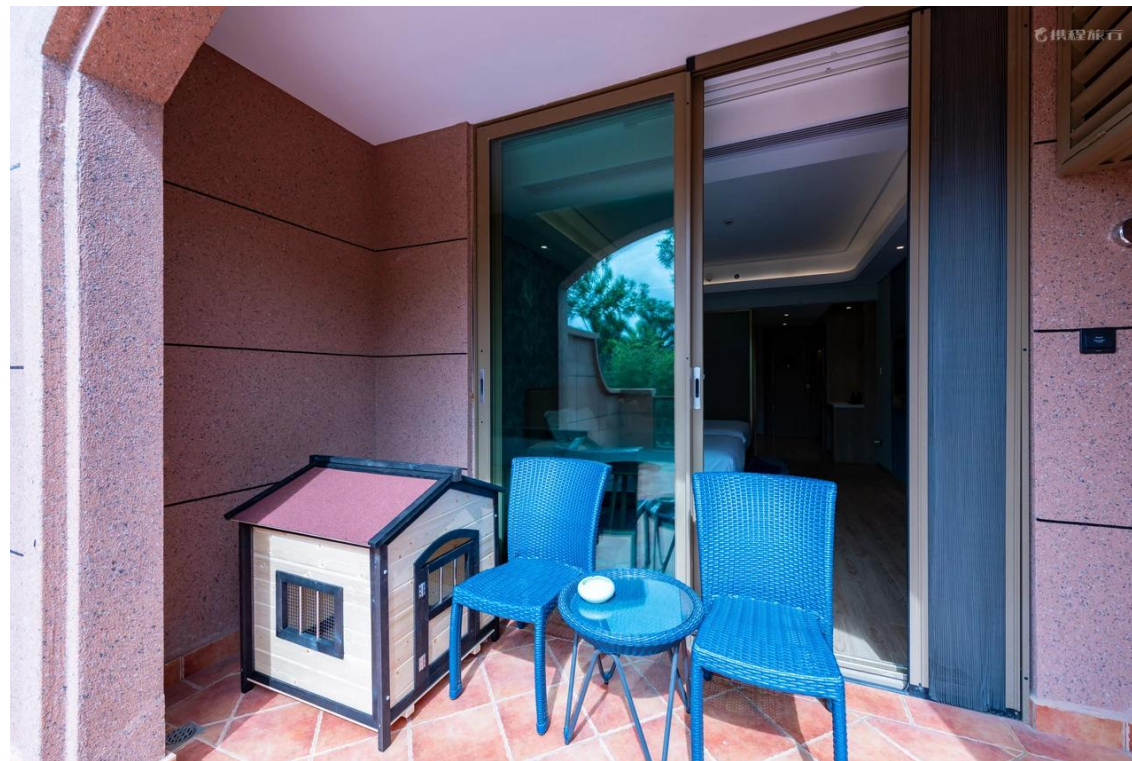




## 客房 萌宠大 / 双床房 49.76m<sup>2</sup>

位于酒店1-7层，一室一卫格局，配备宠物窝、独立阳台、独立式空调、独立淋浴间、书桌及免费无线网络等。

大床尺寸：1.8m \* 2m \* 1 / 双床尺寸：1.35m \* 2m \* 2





## 客房 豪华湖景大 / 双床房 49.76m<sup>2</sup>

位于酒店1-7层，一室一卫格局，配备独立阳台、独立式空调、独立淋浴间、书桌、休闲椅及免费无线网络等。

大床尺寸：1.8m \* 2m \* 1 / 双床尺寸：1.35m \* 2m \* 2





## 客房 豪华家庭房 67-70m<sup>2</sup>

位于酒店2-7层，一室两卫格局，配备独立式空调、独立淋浴间、书桌、休闲椅及免费无线网络等。

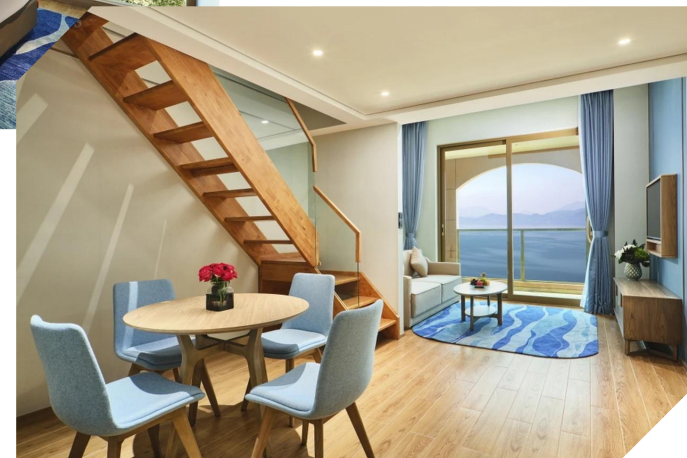
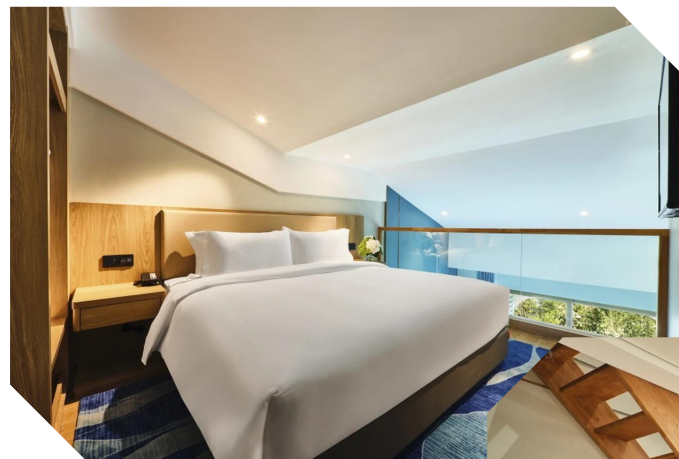
房型尺寸：1.8m \* 2m \* 1 + 1.2m \* 2m \* 1



## 客房 豪华复式套房 70m<sup>2</sup>

位于酒店7层，一室一厅一卫格局，配备独立阳台、独立式空调、独立淋浴间及免费无线网络等。

房型尺寸：1.8m \* 2m \* 1

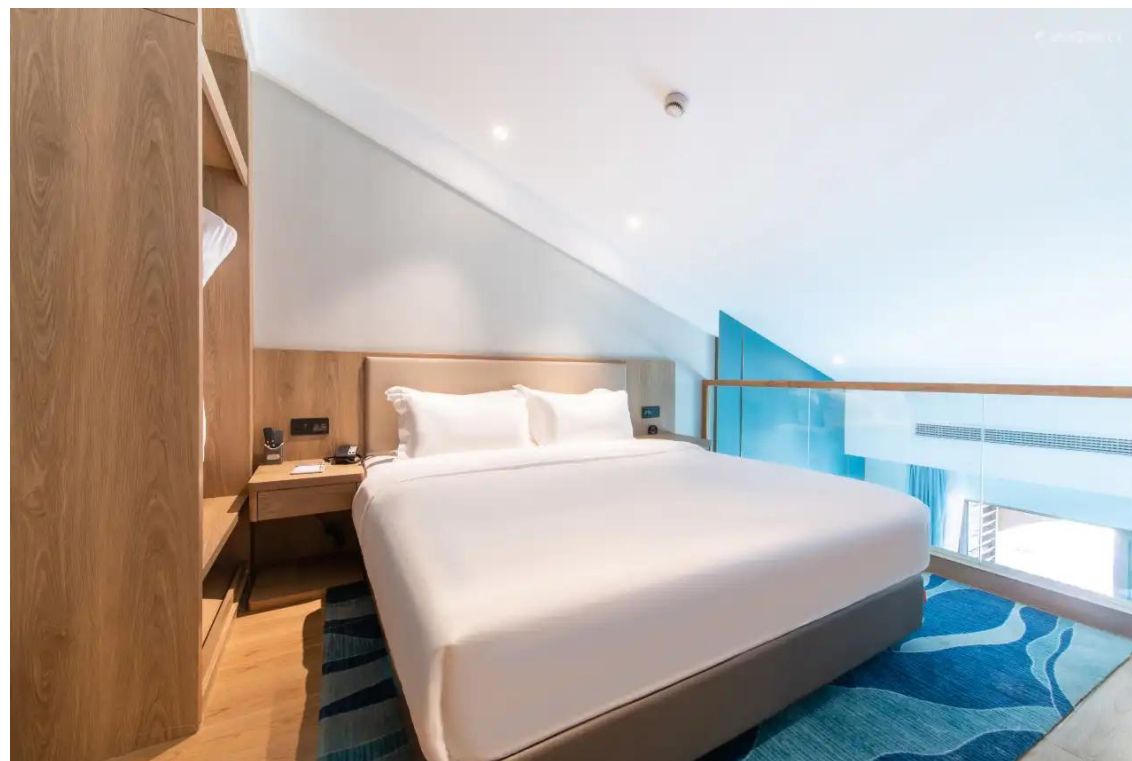
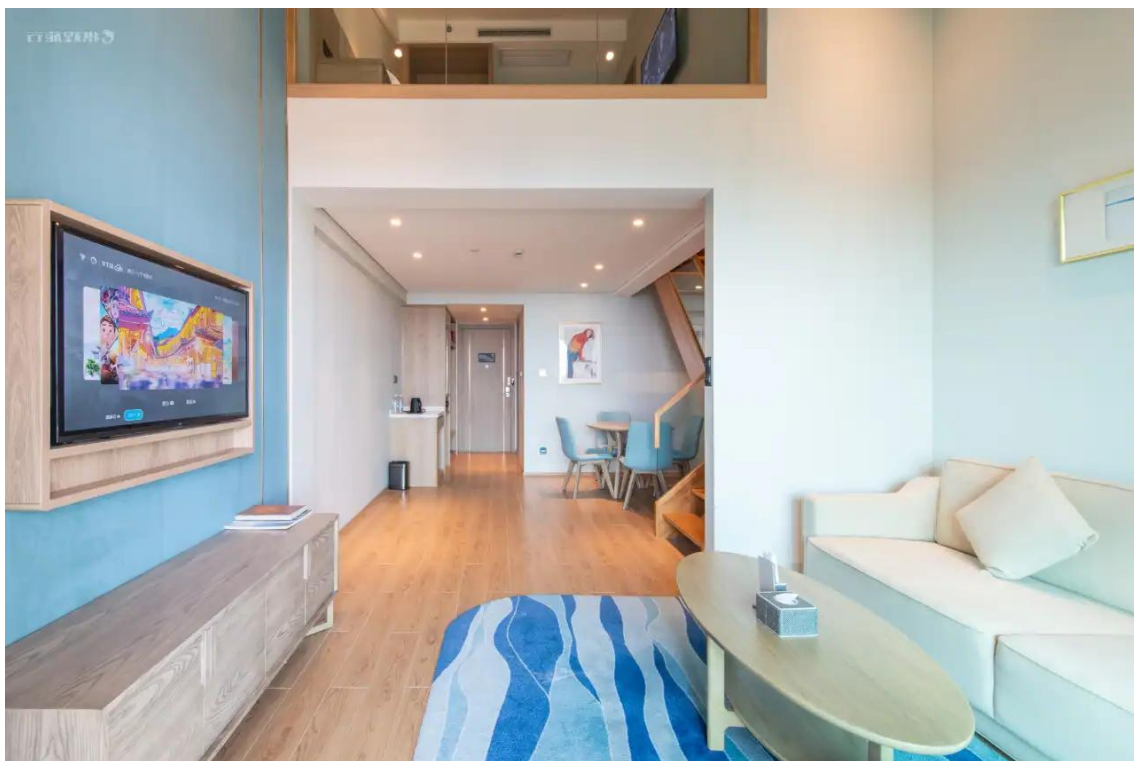




## 客房 豪华复式家庭套房 84-99m<sup>2</sup>

位于酒店7层，一室两卫格局，配备独立阳台、独立式空调、独立淋浴间、书桌、休闲椅及免费无线网络等。

房型尺寸：1.8m \* 2m \* 1 + 1.2m \* 2m \* 1





## 客房 豪华双卧套房

84-99m<sup>2</sup>

位于酒店1-7层，两室一厅一卫格局，配备独立式空调、独立淋浴间、书桌、休闲椅及免费无线网络等。

房型尺寸：1.8m \* 2m \* 2



## 客房 湖景复式家庭套房 84-99m<sup>2</sup>

位于酒店7层，两室一厅一卫格局，配备独立式空调、独立淋浴间、书桌、休闲椅及免费无线网络等。

房型尺寸：1.8m \* 2m \* 1 + 1.2m \* 2m \* 1





## 客房 湖景双卧套房

84-99m<sup>2</sup>

位于酒店5-7层，两室一厅一卫格局，配备独立式空调、独立淋浴间、书桌、休闲椅及免费无线网络等。

房型尺寸：1.8m \* 2m \* 2

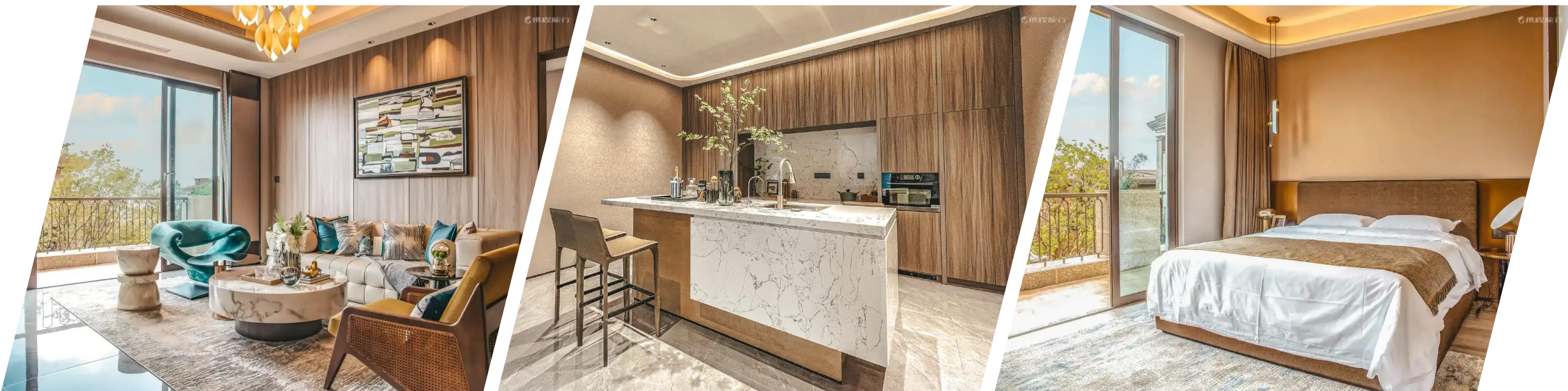




## 客房 独栋别墅

689m<sup>2</sup>

位于酒店1层，六卧三厅九卫格局，主卧配备2m\*2m特大床，五个次卧配备1.8m\*2m大床，每间卧室配有独立卫生间、落地窗、衣柜、书桌及露台；有厨房、大圆桌餐厅、茶室、水吧台、独立花园等；露台花园配备了按摩温泉泡池浴缸、沙滩椅、凉亭、休闲椅等；另有会客厅、健身房、麻将室、影音室等。



# 餐厅



## 翠香园全日餐厅

酒店一楼

荟聚环球精选美食及送餐服务，创新演绎并完美结合，为五湖四海的额宾客带来别具一格的美食盛宴。



# 菜品图片





# 特色节日活动



泡泡嘉年华



机车秀



小丑表演



舞狮秀



节日游行



篝火晚会+烟花秀



水上漂



杂技表演



# 配套项目

## 海豚湾温泉

### 抚仙湖首家户外中药养生泡池

湖畔泡池，中药养生。尊贵私汤促进血液循环、缓解疲劳、滋润肌肤，打造理想的身心放松场所。

餐厅、棋牌娱乐、住宿等丰富一站式休闲场所，享受高性价比的泡池体验。

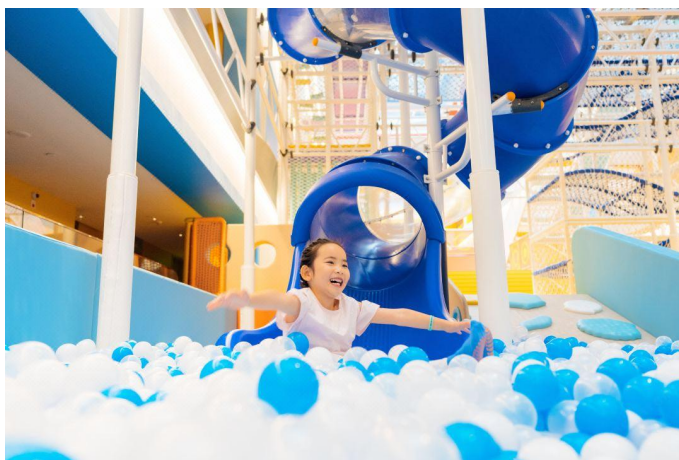
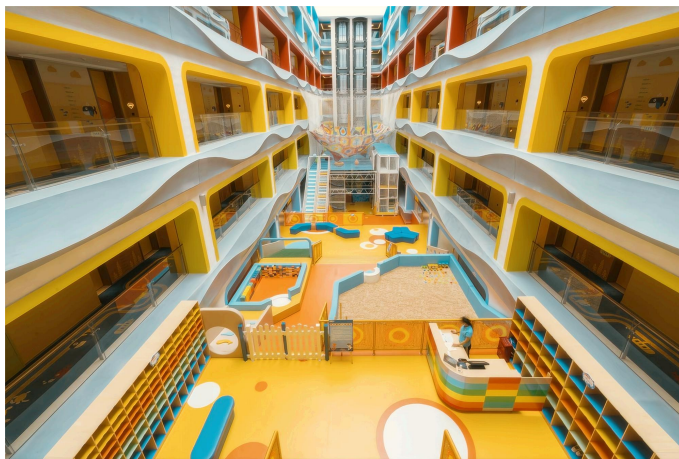




# 配套项目



超级飞侠乐园



奇幻营地



海缘宝库&元气站



## 配套项目

### 澄江化石地世界自然遗产博物馆/云南省自然博物馆

#### 探索生命起源奥秘还原远古世界奇貌

在云南省玉溪市澄江市发现的大量寒武纪动物化石，为国际科学界揭开地球生命演化的“寒武纪大爆发”之谜打开了一扇窗户。寒武纪大爆发已成为古生物学、演化生物学和地球科学等学科共同关注的前沿科学领域，也是中国基础科学研究在国际上享有盛誉的领域之一。

澄江动物群化石丰富、保存精美，生动再现了距今约5.31Z年前海洋生物的真实面貌，为揭示寒武纪大爆发的奥秘提供了极其珍贵的证据，被誉为“20世纪最惊人的科学发现之一”。2012年，澄江化石地被列为世界自然遗产。





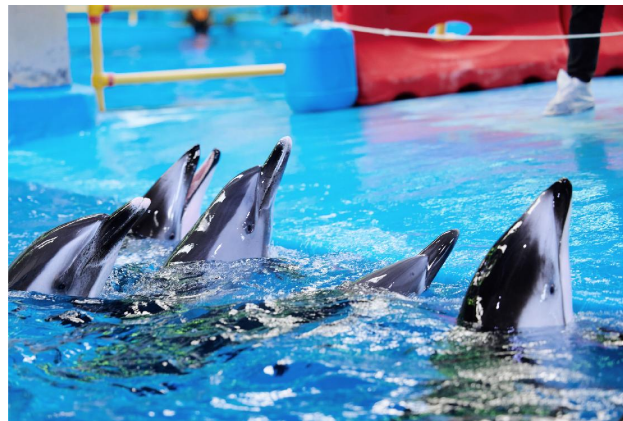
## 配套项目

### 海豚之家和奇趣海洋科普馆

#### 奇幻欢乐海豚秀 探索海洋奇妙之旅

澄江首个海洋科普馆，占地1500 m<sup>2</sup>的海豚之家&奇趣科普馆致力于海洋科普知识的传播以及对海洋环境保护的宣传推广，为大众游客了解海洋知识，馆中有各类海洋、水生生物的奇趣异事，为游客带来不一样的感官体验。

整个展馆有超多玩乐，海洋知识有奖竞答，馆长带“玩”找答案、异宠零距离互动、摸鲨鱼、海星、打卡浪漫水母岛、梦幻发光鱼，欢乐海豚秀，与32头粉丝超90万的小海豚们零距离亲近，还可以乘坐漂浮船喂食、共游一起探索奇趣海洋世界。





# 配套项目

## 好玩植物园

### 抚仙湖畔的蝴蝶秘境 自然植物研学地

四大区域种植了70多种7000多株特色植物，一年四季步入园中，不仅可以观赏到多彩的植物世界，偶遇前来拜访的昆虫鸟类等小动物，还能打开嗅觉、触觉等各类感官，充分体验到植物的智慧和神奇，感受与自然的深度链接，不断探索各种形式的亲子火攻、自然课程、团建活动。





# 配套项目

## 彩虹山谷动力乐园

### 抚仙湖首家超万平儿童乐园

7大主题单元、34+游乐项目，汇集运动、挑战、冒险、游乐、闯关等不同类型玩乐设施，可以满足不同年龄段人群一起玩闹，一起欢笑，一起嗨翻天！





# 配套项目

## 抚仙湖国际大剧院

### 国际一流马戏盛宴 仙湖必看奇幻大秀

大剧院地上建筑面积19927.77m<sup>2</sup>，总建筑高度47.62米。主题地上一层，局部三层夹层，地下室两层均与车库相连。

整体建筑以热气球及彩虹为主题，打造可容纳6000多名观众的环形式仙湖边梦幻剧场。年接待量1500万人次。

演出以仙湖美景、人文历史为源泉，引进国际顶尖的马戏团队，配合美轮美奂的舞美、灯光、服装、造型等舞台场景，集合马戏、舞台剧、杂技、特技等演艺，打造出欢乐、震撼、奇幻的大型原创马戏节目，给观众带来一场超越感官、穿越时空的大马戏奇秀盛宴。





# 配套项目

## 彩虹广场商业街

### 沉浸式奇趣潮玩街全家庭欢乐目的地

彩虹广场商业街依山湖之势，以区域主力场馆“抚仙湖国际大剧院”的原创IP故事为内核，将场馆IP故事融入到商业街建筑风格、空间设计、氛围包装中，成为抚仙湖首家原创型IP主题沉浸式体验商业街。

街区打造集缤纷购物、品牌餐饮、休闲娱乐、亲子乐园、文创周边等多元复合型业态的一站式全家庭欢乐目的地。

街区已入驻KFC、冰雪皇后、塘屋烧烤、霸王茶姬等一系列优质品牌，让游客体验沉浸式的逛吃玩乐，带给每个人专属奇趣假日体验。





# 本地特色美食



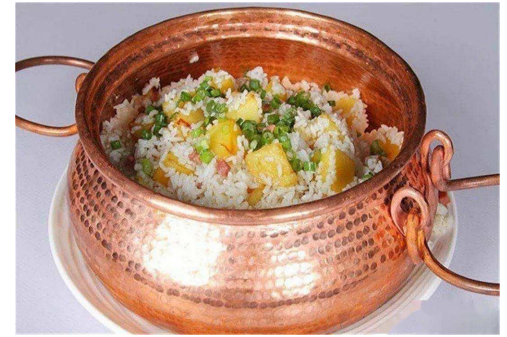
鳝鱼米线



青松毛烤鸭



铜锅鱼



铜锅饭



豌豆凉粉



冰稀饭



铜炊锅



新平夏酒汤锅



## 周边旅游景点





# 抚仙湖国际旅游度假区

距离：5 KM

抚仙湖是我国最大蓄水量湖泊、最大高原深水湖、第二深淡水湖泊，属南盘江水系，流域径流面积1053平方公里（含星云湖378平方公里），湖岸线总长约100.8公里，水质为Ⅰ类。

抚仙湖景色优美，别具一格。白天的湖面微波荡漾，奇丽美妙，变幻万千。仙湖夜月更是分外迷人。



\* 图片来源于网络，如有侵权请联系删除。



# 星云湖

距离：37.5 KM

星云湖位于江川区北1公里处，与抚仙湖仅一山之隔，一河相连，俗称江川海。湖水碧绿清澈，波光妩媚迷人，月明之夜，皎洁的月光映照湖面，如繁星闪烁，坠入湖中，晶亮如云，故而取名为星云湖。

星云湖属营养性湖泊，是发展水产养殖业的天然场所，也是云南省较早有专业部门繁殖和放养鱼类的湖泊。



\* 图片来源于网络，如有侵权请联系删除。

# 禄充风景区

距离：13 KM

禄充风景区位于抚仙湖西岸，空气清新，天空蔚蓝。景区内风光秀丽的抚仙湖，形如笔架的笔架山，状如金钟的玉笋山和浓荫蔽日的古榕树，是一个休闲度假的完美景点。抚仙湖是禄充风景区的核心之一，可以在湖边进行各种户外活动，享受蓝天环绕，碧水相依的惬意 也可以拿一些饼干和面包在湖边喂海鸥，十分有趣。

笔架山是个良好的观景地，登上笔架山可以俯瞰整个抚仙湖，景色独好，这里也是摄影爱好者喜欢的拍摄地之一。



\* 图片来源于网络，如有侵权请联系删除。



# 明星鱼洞

距离：17 KM

明星鱼洞距江川县翠峰乡明星村约1公里。在明星村的青龙山和白虎山下，分布着200多口渔洞，树木葱郁，纵横交错，围着湖岸绵延数公里。

明星鱼洞不仅是人们旅游、观赏、娱乐的好去处，它极富地方特色的车水捕鱼、铜锅煮活鱼、明星蘸水、铜锅焖饭等等则更使人流连忘返。



\* 图片来源于网络，如有侵权请联系删除。



# 翡翠湾酒店

# EMERALD BAY HOTEL

中国·云南省·玉溪市澄江市·寒武纪小镇欢乐大世界园区内

预订电话：0877 - 676 7777

邮编：652500